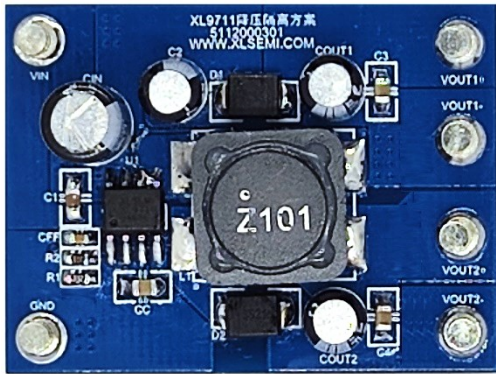
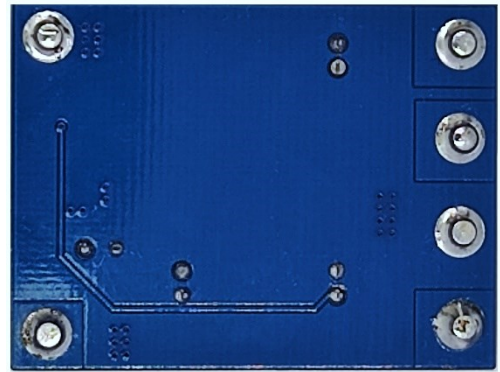


DEMO 实物图

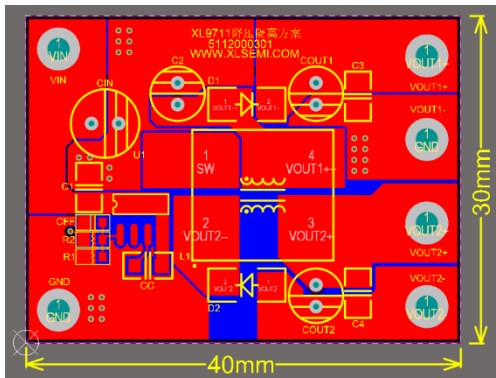


实物图正面

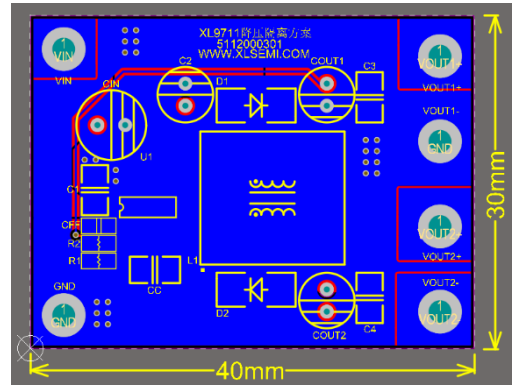


实物图反面

PCB 布局



PCB顶层截图



PCB底层截图

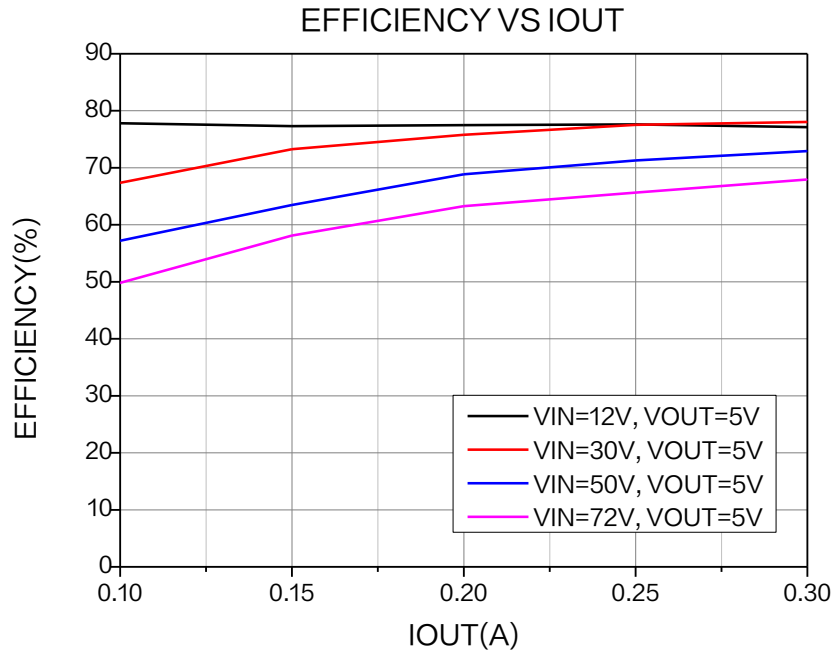
备注:

1. FB走线远离电感与副回路肖特基等开关信号节点，建议使用地线包围；
2. 缩短电流回路面积：
 - (1) 输入电容靠近芯片的VIN引脚与GND引脚；
 - (2) 输出电容C2正极靠近电感L1，负极靠近芯片的GND引脚；
 - (3) 输出电容COUT2靠近肖特基二极管D2和电感L1。

XL9711 降压隔离拓扑方案参考数据

1. 输出功率及效率

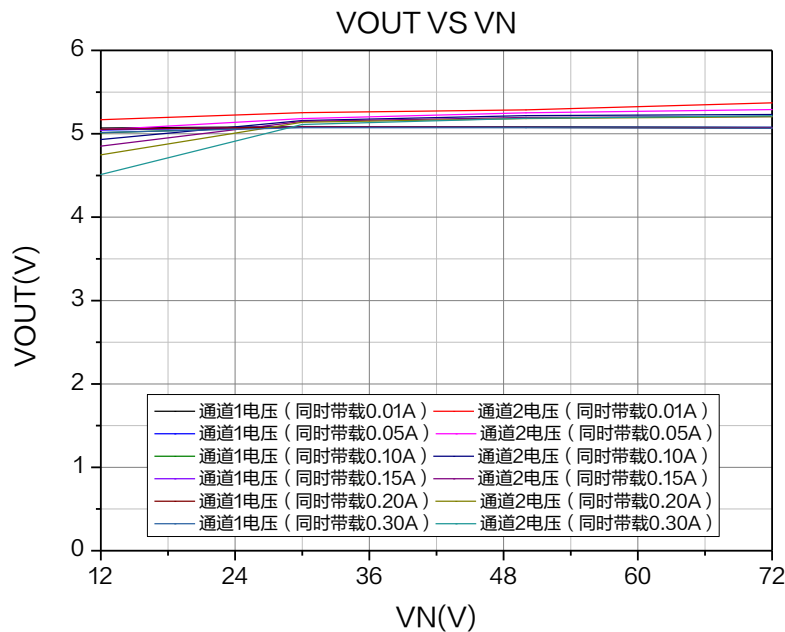
测试条件：输入电压 12V~72V，2 个通道的输出电压均设定为 5V，同时带载 0.1A~0.3A。



通道 1 通道 2 同时带载输出效率曲线

2. 线性与负载调整率

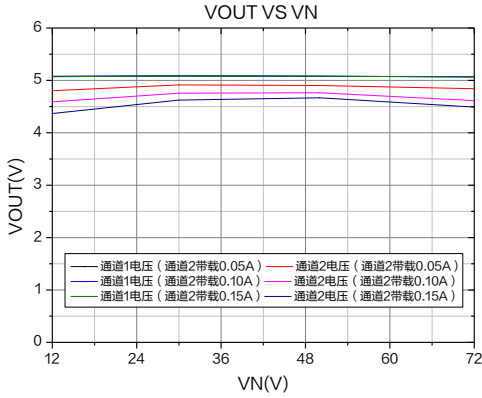
测试条件：输入电压 12V~72V，2 个通道的输出电压均设定为 5V，同时带载 0.01A~0.30A。



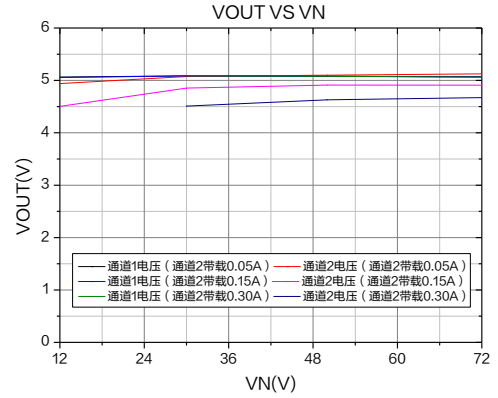
通道 1 通道 2 同时带载输出线性与负载调整率曲线

3.通道 2 带载能力

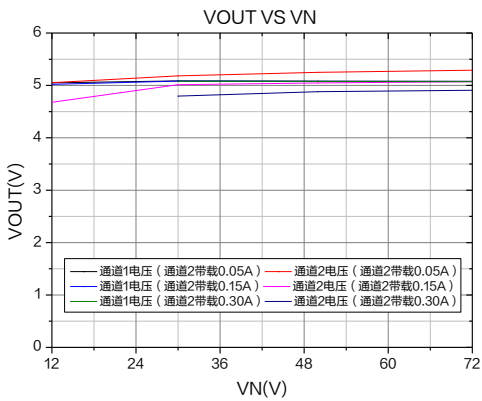
测试条件：输入电压 12V~72V，2 个通道的输出电压均设定为 5V，通道 1 通道 2 分别带载。



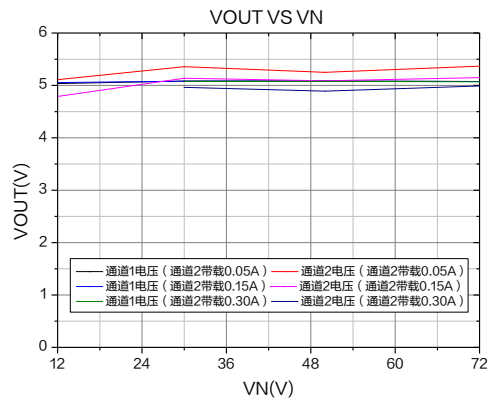
通道 1 固定带载 0.00A
通道 2 电流 0.05~0.15A



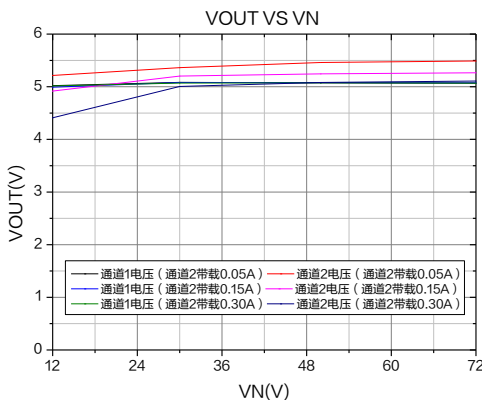
通道 1 固定带载 0.01A
通道 2 电流 0.05~0.30A



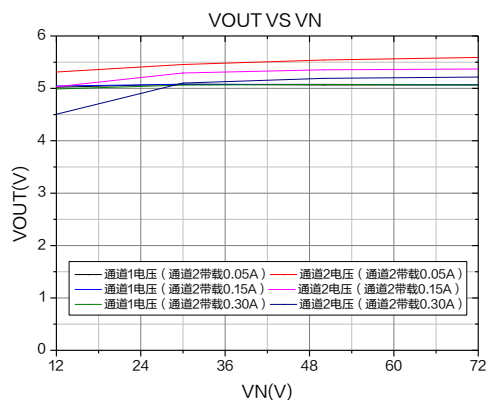
通道 1 固定带载 0.05A
通道 2 电流 0.05~0.30A



通道 1 固定带载 0.10A
通道 2 电流 0.05~0.30A



通道 1 固定带载 0.20A
通道 2 电流 0.05~0.30A



通道 1 固定带载 0.30A
通道 2 电流 0.05~0.30A